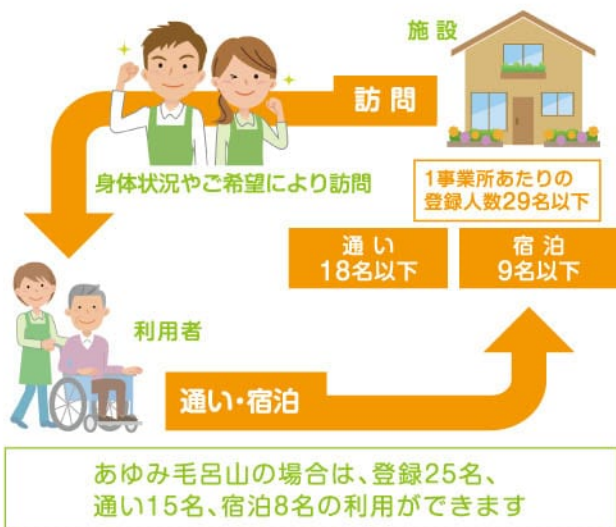


■小規模多機能型居宅介護

- 身体状況が変わっても地域で暮らせる。
- 「通い」「訪問」「泊まり」のサービスを組み合わせられる。
- 小規模でなじみの職員がいて安心できる。



■利用のポイント

ポイント1 365日切れ目なくサポート

24時間365日、年中無休でサービスの提供を行うことで、切れ目なく介護を受けることができます。



ポイント2 月額制で利用しやすい

介護保険利用限度額から、超えることはございませんので安心下さい(他サービス併用の場合を除く)。



ポイント3 柔軟にお泊りが利用できる

お泊りが必要ない方でも、緊急時のご利用も可能ですので、将来的に安心です。(空室状況による)。



■Q&A

Q.小規模多機能型居宅介護ってどんなサービス？

A. 小規模多機能型居宅介護は、一つの事業所で通いを中心に利用しながら、必要に応じて泊りや訪問を受けることができるサービスです。日中通っているなじみの場所で泊まり、訪問も顔なじみのスタッフがヘルパーとして自宅を訪問しますので、人見知りしがちの方でも安心して利用できます。

Q.申し込めばいつでも利用できるの？

A. 小規模多機能型居宅介護は利用定員が決められていて、「あゆみ毛呂山」は登録定員25人となっています。1日に利用できる通いの定員は15人まで、泊りは8人までとなっています。当然ながら、定員を超えている場合は利用することは出来ません。25人の登録の方のそれぞれの事情に合わせて、通い、泊り、訪問を組み合わせ利用計画を組みます。

Q.小規模多機能型居宅介護のメリットはなんですか？

- A. 1. 毎回ケアプランを作り直さなくても、必要に応じて、通い、泊まり、訪問、3つのサービスを効果的に受けることができます。
2. 1ヵ月あたりの利用料が定額なので、毎月の介護費用が膨らみすぎません。
3. 契約する事業者が一つのため、連絡などの手間が少なくなります。
4. 通い、泊りが同じ場所、訪問も同じスタッフなので、認知症の方も混乱しません。
5. アットホームな雰囲気の中で顔なじみのスタッフや利用者との交流がはかりやすいです。

■アクセス

小規模多機能型居宅介護
あゆみ毛呂山

住所 毛呂山町前久保南
3-22-27



お近くまでお越しいただいた際に、下記までご連絡いただければ、お迎えにあがります。
ご不明な点はお気軽に下記連絡先まで。

電話:049-276-5055
FAX:049-276-5056
<http://pmc-ayumi.com>

事業所番号:1192400073

『人に寄り添う気持ちを大切にする』

小規模多機能型居宅介護

あゆみ
毛呂山

アット
ホーム

地域
密着

医療行為
可能

まずはご見学を。

あゆみ毛呂山のご見学・ご質問お問い合わせは

☎ **049-276-5055**

受付時間 9:00~18:00



■施設理念

- 1 人に寄り添う気持ちを大切にします。
- 2 温かい介護を提供します。
- 3 「笑顔」あふれる生活をサポートします。

■利用料金

ご利用の回数、時間に関わらず定額の料金となります。

- ① 介護保険1割または2割負担分(定額料)(表①参照)
- ② 食費(表②参照)
- ③ 宿泊費(1泊2,500円)
- ④ その他実費(オムツ代、行事費、日用品など)

(表①)※1割負担分の料金になります

介護度	料金	(表②)	
要支援 1	3,403円	項目	負担額
要支援 2	6,877円	朝食	400円
要介護 1	10,320円	昼食	600円
要介護 2	15,167円	おやつ	100円
要介護 3	22,062円	夕食	650円
要介護 4	24,350円	※介護保険規定に基づき別途加算あり	
要介護 5	26,849円		

上記項目 ① + ② + ③ + ④ = 利用料合計

■ご利用までの流れ

STEP 1 ご相談

当事業所のケアマネジャーが現在の状況等、お問い合わせさせていただきます。ご不明・ご不安な点がございましたらお気軽に何でもご相談くださいませ。

STEP 2 事業所見学

施設やスタッフの様子をご覧いただき、事業所内の雰囲気や、居室、各設備等をご確認できます。また、利用される方がお越しいただいても大歓迎です。見学はいつでも可能です。

STEP 3 面接・ご契約

ご都合に合わせて日程は調整させていただきます。ケアプランは、当事業所のケアマネジャーが作成させていただきます。

あゆみ毛呂山 7つの取り組み

24時間365日、
年中無休でサービスを
提供しています

介護が必要になっても、
住み慣れた地域で在宅
生活が続けられる体制
を整えています

個別ケアを大切にした、
少人数制でサービスを
提供しています

ご近所・家族付き合いが
継続出来るようサポート
します

地元の事業所なので
移動時間も短く身体への
負担も軽減できます

優れた瞬発力でニーズ
に迅速に対応すること
を大切にしています

病院退院後の在宅復帰
支援に力を入れて取り
組んでいます

■施設内の紹介



約34㎡の広い食堂

顔なじみの職員、利用者様と楽しく食事をしたり、活動を行うのに、十分なスペースを確保しています。広い空間でゆったりとお過ごしいただけます。

食堂



個別対応での入浴

個浴槽を設置し、お一人ずつ個別対応にて入浴時間等、ご希望に沿ってご入浴いただけます。

浴室

広々とした空間の居室

居室はお一人でご利用いただけます。使い慣れた身の回りの品をお持ちいただき、安心できる生活環境でお過ごしいただけます。



居室

バリアフリー環境で安心

車椅子の方でも安心してご利用いただけるように、完全バリアフリーとなっています。広いスペースで安全に介助を受けることができます。



トイレ

■活動の紹介 年間行事・季節行事が豊富で楽しみがいっぱい♪



花見



消防訓練



調理レク



BBQ大会

小規模多機能型のよさを活かし住み慣れた地域で、楽しく、安心して生活ができるよう、サービス提供を行っています。

住み慣れた地域の中で、思い出のある場所への外出はもちろん、近所の散歩や運動を通して生活リハビリを行い、いつまでも元気に過ごせるようにサポートしていきます。